

# EVG Tarifrunde 2018 **MEHR FÜR ALLE** Ergebnis



Schau Dir unseren Film an auf:  
[express.evg-online.org/ergebnis/wahlmodell](https://express.evg-online.org/ergebnis/wahlmodell)



Wir leben Gemeinschaft

## WEITERE INFOS:

<https://express.evg-online.org/ergebnis/wahlmodell>

Den Trickfilm gibt es auch zum download unter: [vimeo.com/329273092](https://vimeo.com/329273092) oder scanne gleich den QR-Code.



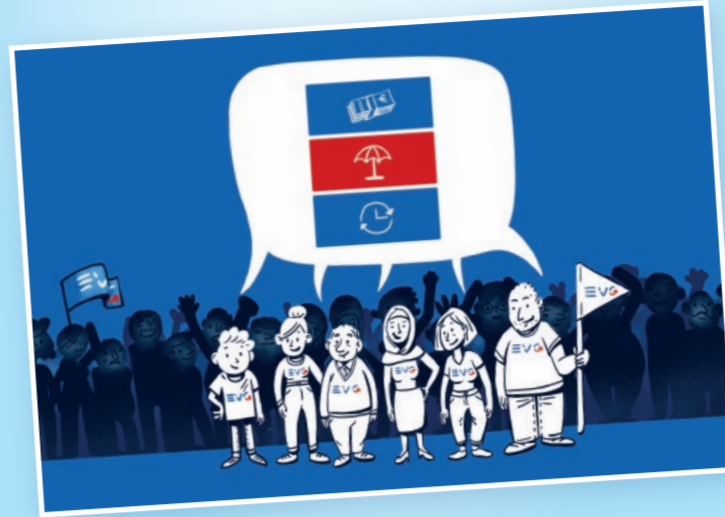
Eisenbahn- und Verkehrsgewerkschaft (EVG)  
Bereich Kommunikation  
Reinhardtstr. 23  
10117 Berlin



[www.evg-online.org](http://www.evg-online.org)

### Stimmt das? Das EVG-Wahlmodell gibt es jetzt zweimal?

Ja, das stimmt! Sowohl in der Tarifrunde 2016, wie auch in der Tarifrunde 2018 haben wir im Tarifvertrag festgeschrieben, dass Du in der jeweils zweiten Stufe der vereinbarten Lohnerhöhung selber entscheiden kannst, ob Du mehr Geld, mehr Urlaub oder eine Arbeitszeitverkürzung haben möchtest.



### Und diese Vereinbarungen gelten unabhängig von einander?

Na klar! Jede Tarifrunde steht für sich alleine. Das EVG-Wahlmodell, das wir 2016 vereinbart haben, verliert ja nicht an Gültigkeit, weil wir das EVG-Wahlmodell – also die Möglichkeiten eigenständig zwischen mehr Geld, mehr Urlaub oder einer Arbeitszeitverkürzung – in der Tarifrunde 2018 ein weiteres Mal und damit zusätzlich vereinbart haben.



### Was bedeutet das in der konkreten Umsetzung?

Sowohl die tarifvertragliche Entgelterhöhung, die wir in der Tarifrunde 2016 mit der DB AG vereinbart haben, wie auch die aus der Tarifrunde DB AG 2018, besteht aus zwei Komponenten.



In der **ersten Stufe** gibt es für alle mehr Geld. Aktuell sind das 3,5 Prozent mehr zum 1.7.2019.

In der **zweiten Stufe** kannst Du dann selber entscheiden, ob Du das vereinbarte Plus in Höhe von 2,6% in Form von entsprechend mehr Geld, 6 Tagen mehr Urlaub oder einer Stunde Arbeitszeitverkürzung haben möchtest.

Und das sowohl im EVG-Wahlmodell 2016, wie auch künftig im EVG-Wahlmodell 2018.



### Und wie lange bin ich an meine Entscheidung gebunden?

Erst einmal zwei Jahre. Beim EVG-Wahlmodell, das wir 2016 vereinbart haben, konntest Du Dich bis Mitte 2017 für eine der drei Möglichkeiten entscheiden.

Alle, die keine Wahl getroffen haben, bekommen seit dem 1.1.2018 automatisch 2,6% mehr Geld, alle anderen – entsprechend ihrer persönlichen Wahl – entweder 2,6% mehr Geld, 6 Tage mehr Urlaub oder eine Stunde Arbeitszeitverkürzung.

Für den Fall, dass Du Deine Entscheidung ändern möchtest, müsstest Du Deine neue Wahl aus dem EVG-Wahlmodell 2016 bis Mitte 2019 deutlich machen, sie wird dann zum 1.1.2020 wirksam.

Wenn Du nichts ändern möchtest, musst Du nichts tun, dann verlängert sich Deine Wahl immer wieder um ein Jahr – Du bekommst also so lange 2,6% mehr Geld oder 6 Tage mehr Urlaub oder eine Arbeitszeitverkürzung, bis Du Dich innerhalb den vorgegebenen Fristen für eine der beiden anderen Wahlmöglichkeiten entscheidest.



### Und diese Wahlmöglichkeit gilt dauerhaft?

Na klar. Die Wahlmöglichkeit ist ja fester Bestandteil des Tarifabschlusses mit der DB AG aus dem Jahr 2016. Und in der Regel sind die Vereinbarungen eines Tarifvertrages unbefristet – das gilt natürlich auch für das EVG-Wahlmodell.



### Warum wurde das EVG-Wahlmodell in der Tarifrunde DB AG 2018 ein weiteres Mal vereinbart?

Dafür gibt es einen ganz einfachen Grund: Unsere Mitglieder wollten mehr vom EVG-Wahlmodell. Das hat unsere Mitgliederbefragung im August 2018 eindeutig gezeigt. Das Ergebnis war: Auch im Tarifabschluss DB AG 2018 sollte es eine persönliche Wahlmöglichkeit zwischen mehr Geld, mehr Urlaub oder einer Arbeitszeitverkürzung geben. Diesen Auftrag unserer Mitglieder haben wir in schwierigen Verhandlungen, gemeinsam mit Euch, umgesetzt.

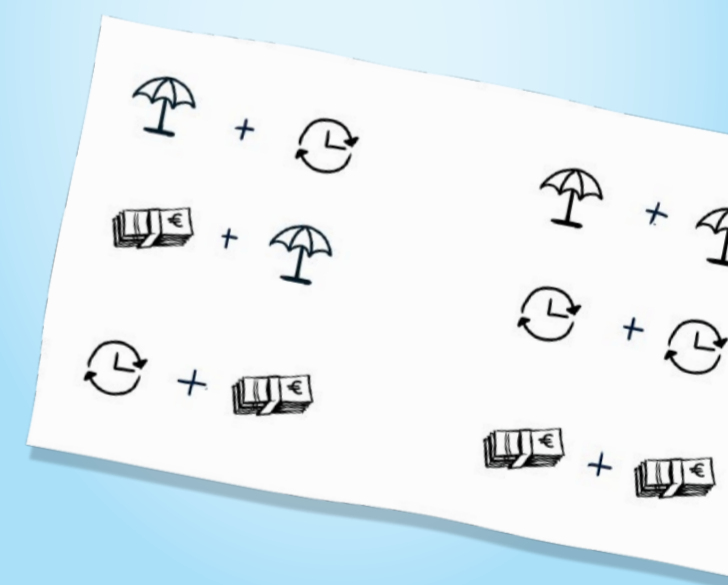


### Wenn ich mich beispielsweise aus dem EVG-Wahlmodell 2016 für 6 Tage mehr Urlaub entschieden habe, diese Entscheidung beibehalte ...



### ... und mich beim EVG-Wahlmodell 2018 wieder für 6 Tage mehr Urlaub entscheide, dann habe ich ab Januar 2021 insgesamt 12 Tage mehr Urlaub?

Genau so ist es – wobei sich natürlich alle Wahlmöglichkeiten aus dem EVG Wahlmodell 2016 und dem EVG Wahlmodell 2018 in den jeweils geltenden Fristen miteinander kombiniert lassen.



### Die zweite Stufe der Entgelterhöhung aus der Tarifrunde DB AG 2018 tritt zum 1.7.2020 in Kraft.

**6 Tage mehr Urlaub gibt es für alle, die sich dafür entscheiden wollen, aber erst ab dem 1.1.2021. Warum ist das so?**

Das hat systembedingte Gründe. Der zusätzliche Urlaub kann nicht unterjährig – also zur Mitte des Jahres – in die Systeme eingeplant werden. Das geht immer nur zum Jahresanfang. Deshalb haben wir für einen finanziellen Ausgleich gesorgt. Wer sich im EVG-Wahlmodell, das wir 2018 vereinbart haben, für mehr Urlaub entscheidet, bekommt für die Monate Juli bis Dezember 2020 einen Einmalbetrag von 700 Euro – und 6 Tage zusätzlichen Urlaub ab dem 1. Januar 2021.



### Danke für die Erläuterungen. Ich fasse noch mal für mich zusammen:

- Das in der Tarifrunde 2016 vereinbarte EVG-Wahlmodell hat dauerhaft Bestand. Die damit verbundene Wahlmöglichkeit zwischen mehr Geld, mehr Urlaub oder einer Arbeitszeitverkürzung besteht weiterhin, unabhängig vom Tarifabschluss DB AG 2018.
- Im Oktober starten die Tarifverhandlungen bei der DB AG. In den folgenden Monaten kommen weitere Unternehmen dazu.
- Wann immer ein Tarifvertrag ausläuft, sind die Kernforderungen Grundlage neuer Verhandlungen. Das gilt auch für jene Tarifverträge, die erst Ende 2019 auslaufen. Die Kernforderungen haben so lange Bestand, bis neue Beschlüsse gefasst werden.
- In der Tarifrunde DB AG 2018 wurde ein weiteres EVG-Wahlmodell vereinbart.

- Auch hier kann ich in der zweiten Stufe der Entgelterhöhung eigenständig wählen, ob ich noch einmal 2,6% mehr Geld, 6 Tagen mehr Urlaub oder einer Arbeitszeitverkürzung möchte.
- In den nächsten Jahren kann ich meine Wahl, sowohl im EVG-Wahlmodell 2016 wie auch im EVG-Wahlmodell 2018, innerhalb der vereinbarten Fristen, immer wieder ändern – wenn ich das denn möchte.
- Beide EVG-Wahlmodelle sind eigenständige Vereinbarungen innerhalb der jeweiligen Tarifrunde.



### Zukunftsweisende Tarifpolitik sollte sich vornehmlich an den Interessen der Mitglieder ausrichten.

Unsere Mitglieder haben bereits in der Tarifrunde 2016 deutlich gemacht, dass sie keine ausschließlichen pauschalen Regelungen mehr wollen, sondern über einen Teil der Tarifierhöhung selber entscheiden möchten. Diese Forderung haben wir sowohl in der Tarifrunde 2016 wie auch in der Tarifrunde DB AG 2018 mit dem EVG-Wahlmodell umgesetzt.



#MehrFuerAlle

EVG  
Tarifrunde 2018

**MEHR  
FÜR ALLE**

Ergebnis



Schau Dir den Film in unserem Online-Magazin an:  
[express.evg-online.org/ergebnis/wahlmodell](https://express.evg-online.org/ergebnis/wahlmodell)



**EVG**

Wir leben Gemeinschaft